



219H

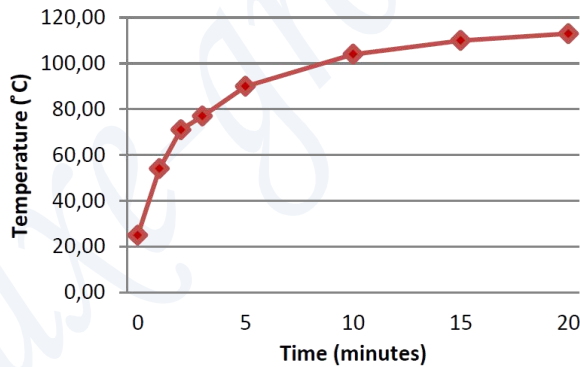
技术参数

适用车型	发行年份	欧洲车型编码
大众	2010	8584

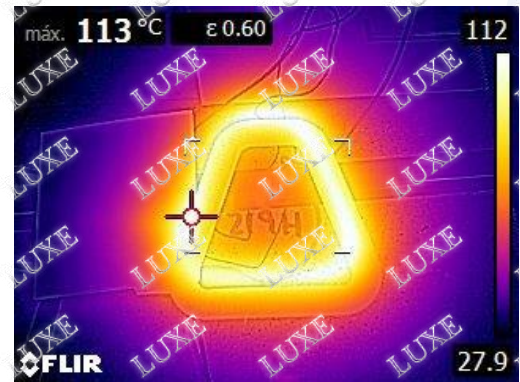
- 材料: PET
- 尺寸: 99 x 81mm
- 表面自带胶带银导体
- 2.8mm 系列端子链接
- 通过测试:
 - ◇ 电流
 - ◇ 温度
 - ◇ 寿命
 - ◇ 解冰



温度范围



红外线升温图像





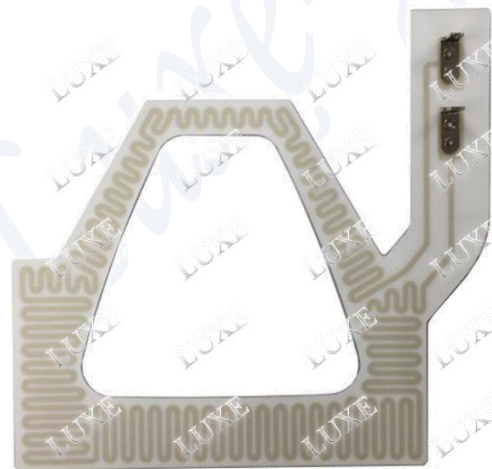
150H

技术参数

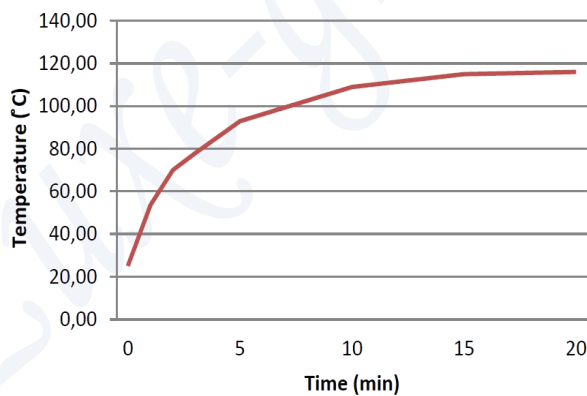
适用车型	发行年份	欧洲车型编码
宝马 X1, X3, X4, X5	2012	2482, 2468, 2460, 2473, 2464

产品特性

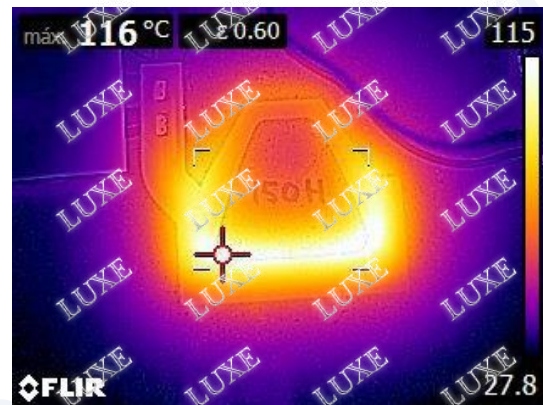
- 材料: PET
- 尺寸: 104.5 x 99.5mm
- 表面自带胶带银导体
- 2.8mm 系列端子链接
- 通过测试:
 - ◇ 电流
 - ◇ 温度
 - ◇ 寿命
 - ◇ 解冰



温度范围



红外线升温图像





6H

技术参数

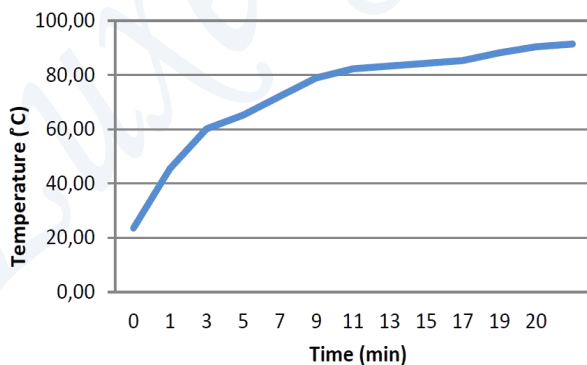
适用车型	发行年份	欧洲车型编码
宝马 5 系	2017	2485

产品特性

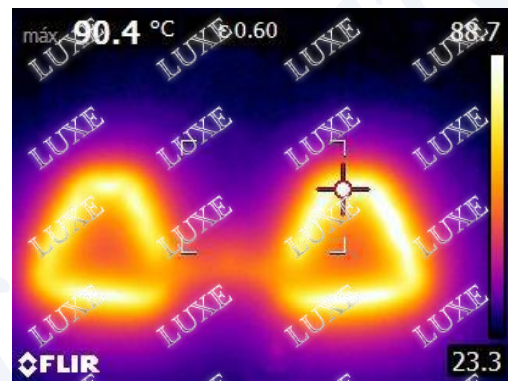
- 材料: PET
- 尺寸: 84 x 245mm
- 表面自带胶带
- 银导体
- 2.8mm 系列端子链接
- 通过测试:
 - ◇ 电流
 - ◇ 温度
 - ◇ 寿命
 - ◇ 解冰



温度范围



红外线升温图像





3H

技术参数

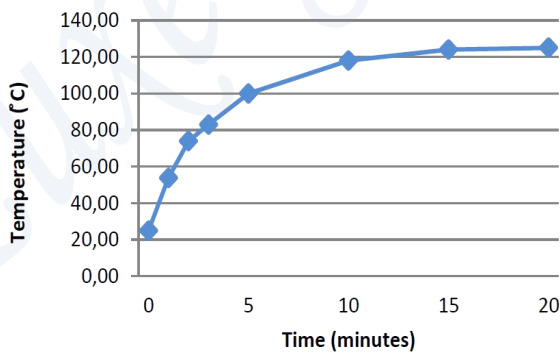
适用车型	发行年份	欧洲车型编码
福特 TRANSIT	2016	

产品特性

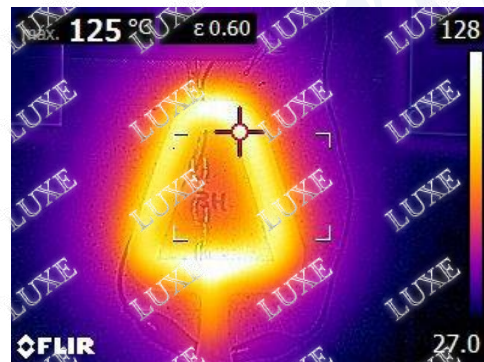
- 材料: PET
- 尺寸: 160 x 95mm
- 表面自带胶带
- 银导体
- 2.8mm 系列端子链接
- 通过测试:
 - ◇ 电流
 - ◇ 温度
 - ◇ 寿命
 - ◇ 解冰



温度范围



红外线升温图像





2H

技术参数

适用车型	发行年份	欧洲车型编码
宝马: 2系 F46/ 4系 F32/ 5系 F11	2010	2471, 2459, 2477, 2479

产品特性

- 材料: PET
- 尺寸: 112.8 x 103.8mm
- 表面自带胶带
- 银导体
- 2.8mm 系列端子链接
- 通过测试:
 - ◇ 电流
 - ◇ 温度
 - ◇ 寿命
 - ◇ 解冰



温度范围

红外线升温图像

